

# ÉLITIS

*Auteur & Éditeur.*

**Coco shells**  
**Préconisations de pose**  
*Hanging instructions*



### **Sublimier un savoir-faire**

Coco shells est avant tout l'expression d'un travail long et minutieux. Né de l'alliance de la patience et d'un savoir-faire artisanal, ce revêtement mural prend des allures de parure pour les murs. Les noix de coco sont soigneusement sélectionnées une à une, elles sont ensuite découpées puis peintes à la main. Une fois les carrés de couleurs ainsi réalisés, ils sont triés puis assemblés manuellement pour former des mosaïques prêtes à être posées. La matière première conserve sa beauté brute et se transforme en coquillage précieux aux mille nuances de couleurs.

### ***Sublimating craftsmanship***

*Coco shells is primarily the expression of a lengthy and painstaking process. Created from a combination of patience and craftsmanship, this wall covering appears as finery for walls. Coconuts are carefully selected one by one, they are then cut and hand painted. Once the coloured squares are made, they are sorted and manually assembled resulting in ready to hang mosaics. The raw material retains its natural beauty and transforms into precious shell radiating a profusion of hues.*



### **Rechercher la différence**

Coco shells illustre toute la passion mise par le studio créatif d'Élitis à explorer de nouveaux chemins artistiques. A coups de pinceaux et de ciseaux, les designers jouent avec les couleurs, recherchent les effets de matières et imaginent de nouveaux dessins étonnants. Ce souffle créatif qui vient de l'intérieur fait bouillonner l'imagination, appelle à la contemplation mais, toujours, interpelle. Ici, les nuances d'un faux uni et les trois dessins de Coco shells peuvent aisément s'assembler pour former de nouveaux reliefs aux harmonies colorées.

### ***Unique and technical***

*Coco shells illustrates the Élitis Design Studio's passion for exploring new artistic directions. With strokes of brushes and scissors, designers play with colours, in search of creating effects with materials and imagining new amazing designs. This internal creative breath sparks imagination, incites contemplation, and never fails to ignite discussion. Here, Coco shells' three designs and the shades of seemingly solids can easily be assembled to create new textures with colourful harmonies.*





## Faux unis Palawan

*Semi plains Palawan*



RM 940 01



RM 940 02



RM 940 03



RM 940 04



RM 940 05



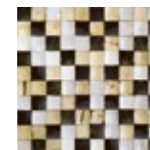
RM 940 06



## Motif Camarines

*Pattern Camarines*

3 combinaisons possibles  
3 possible layouts



RM 942 02





## Motif Mindanao

*Pattern Mindanao*

1 combinaison possible  
*1 possible layout*



RM 944 02



## Motif Visayas

*Pattern Visayas*

3 combinaisons possibles  
*3 possible layouts*

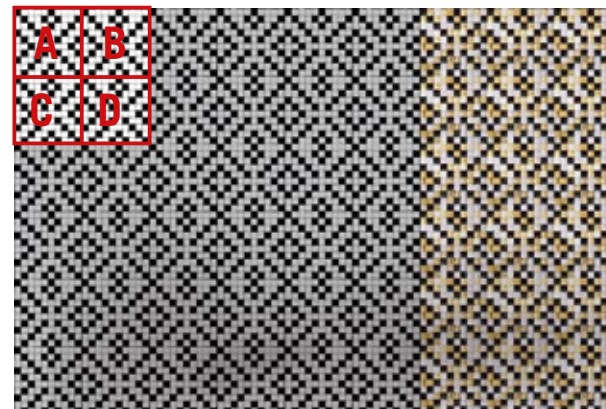


RM 945 02





combinaison libre / free layout



## Camarines (RM 942 02)

Combinaison 1 «l'indémodable»

Layout 1 «the timeless one»

Simulation pour un mur de 1m80 x 2m70  
(soit 6 kits de 9 plaques)

Pour obtenir ce résultat, suivez  
les instructions de pose ci-dessous.

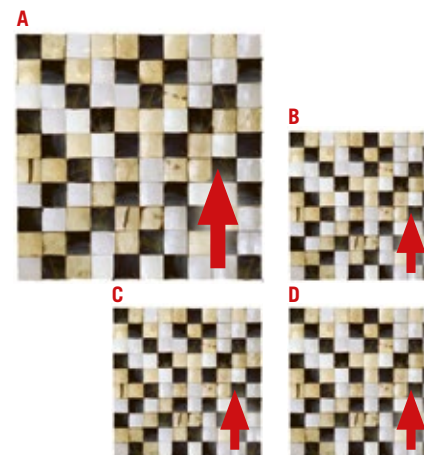
Faux uni à associer : Palawan RM 940 02.

Simulation on 71" by 106" wall

( i.e. 6 kits of 9 panels)

To achieve this result, please follow hanging  
instructions below.

Matching semi plain : Palawan RM 940 02.

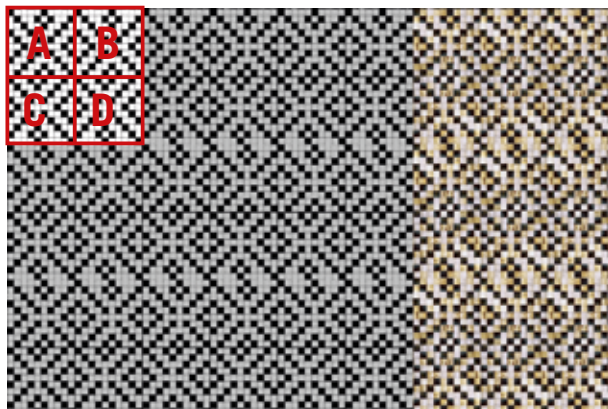


**A** : sens initial de la plaque  
panel initial direction

**B** : sens initial de la plaque  
panel initial direction

**C** : sens initial de la plaque  
panel initial direction

**D** : sens initial de la plaque  
panel initial direction



## Camarines (RM 942 02)

**Combinaison 2 «l'inattendue»**

*Layout 2 «the unexpected one»*

**Simulation sur un mur de 1m80 x 2m70**

**(soit 6 kits de 9 plaques)**

**Pour obtenir ce résultat, veuillez suivre les instructions de pose ci-dessous.**

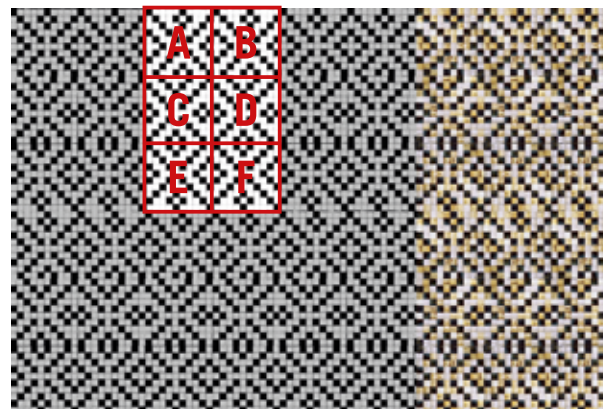
**Faux uni à associer : Palawan RM 940 02.**

*Simulation on 71" by 106" wall*

*( i.e. 6 kits of 9 panels)*

*To achieve this result, please follow hanging instructions below.*

*Matching semi plain : Palawan RM 940 02.*



## Camarines (RM 942 02)

**Combinaison 3 «l'impertinente»**

*Layout 3 «the impertinent one»*

**Simulation sur un mur de 1m80 x 2m70**

**(soit 6 kits de 9 plaques)**

**Pour obtenir ce résultat, veuillez suivre les instructions de pose ci-dessous.**

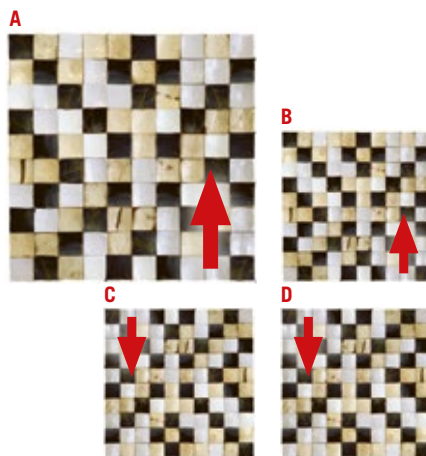
**Faux uni à associer : Palawan RM 940 02.**

*Simulation on 71" by 106" wall*

*( i.e. 6 kits of 9 panels)*

*To achieve this result, please follow hanging instructions below.*

*Matching semi plain : Palawan RM 940 02.*

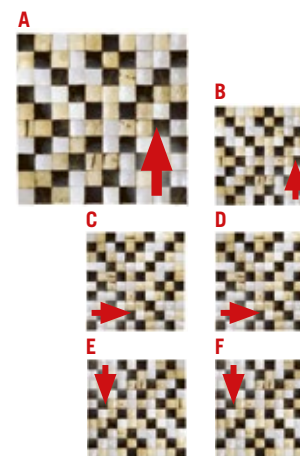


**A : sens initial de la plaque**  
*panel initial direction*

**B : sens initial de la plaque**  
*panel initial direction*

**C : tourner la plaque à 180°**  
*rotate panel upside down*

**D : tourner la plaque à 180°**  
*rotate panel upside down*



**A : sens initial de la plaque**  
*panel initial direction*

**B : sens initial de la plaque**  
*panel initial direction*

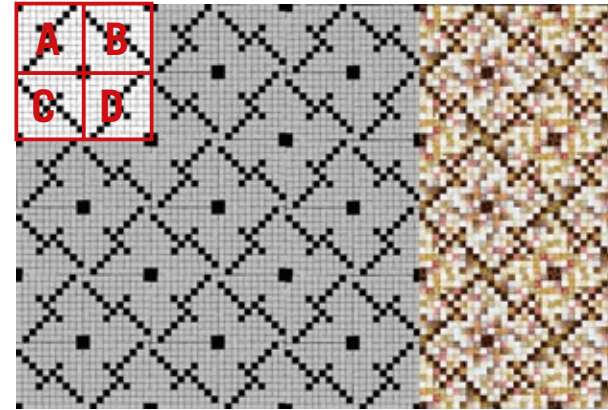
**C : tourner la plaque à 90° vers la droite**  
*rotate panel 90° clockwise*

**D : tourner la plaque à 90° vers la droite**  
*rotate panel 90° clockwise*

**E : tourner la plaque à 180°**  
*rotate panel upside down*

**F : tourner la plaque à 180°**  
*rotate panel upside down*

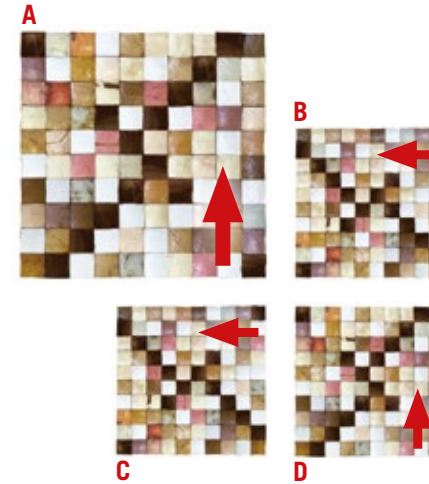




## Mindanao (RM 944 02)

Simulation sur un mur de 1m80 x 2m70  
(soit 6 kits de 9 plaques)  
Pour obtenir ce résultat, veuillez suivre  
les instructions de pose ci-dessous.  
Faux uni à associer : Palawan RM 940 04.

*Simulation on 71" by 106" wall  
(i.e. 6 kits of 9 panels)  
To achieve this result, please follow hanging  
instructions below.  
Matching semi plain : Palawan RM 940 04.*



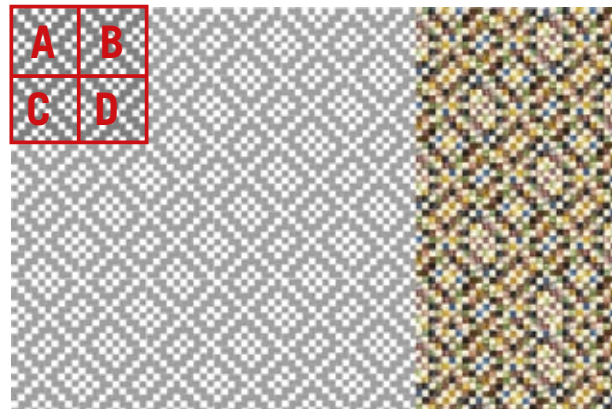
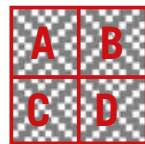
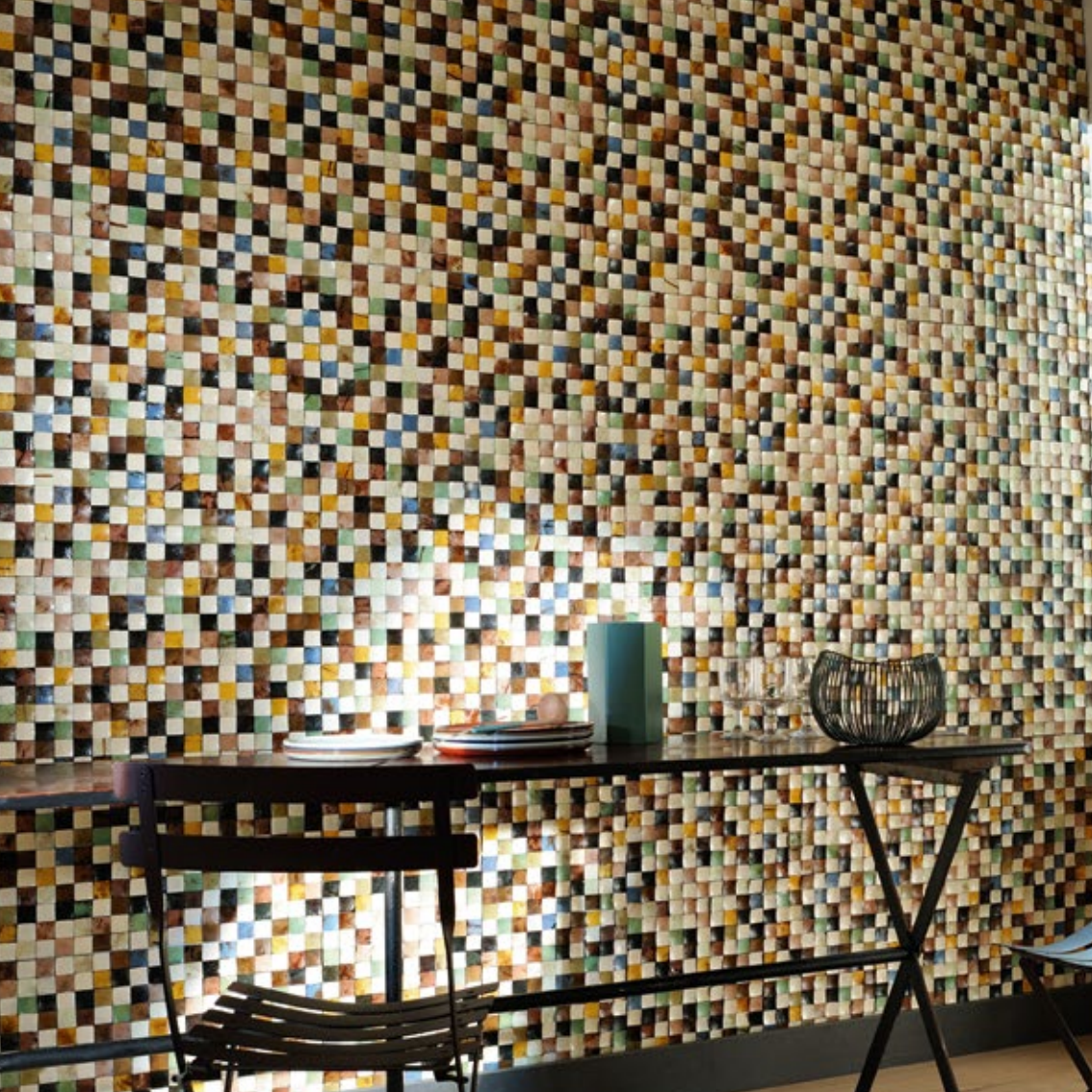
**A** : sens initial de la plaque  
*panel initial direction*

**B** : tourner la plaque à 90° vers la gauche  
*rotate panel to 90° counter-clockwise*

**C** : tourner la plaque à 90° vers la gauche  
*rotate panel 90° counter-clockwise*

**D** : sens initial de la plaque  
*panel initial direction*





## Visayas (RM 945 02)

Combinaison 1 «l'inhabituelle»

Layout 1 «the unusual one»

Simulation sur un mur de 1m80 x 2m70

(soit 6 kits de 9 plaques)

Pour obtenir ce résultat, veuillez suivre les instructions de pose ci-dessous.

Faux uni à associer : Palawan RM 940 05.

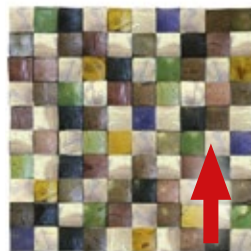
Simulation on 71" by 106" wall

( i.e. 6 kits of 9 panels)

To achieve this result, please follow hanging instructions below.

Matching semi plain : Palawan RM 940 05.

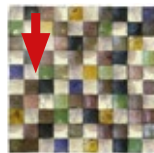
A



B



C



D

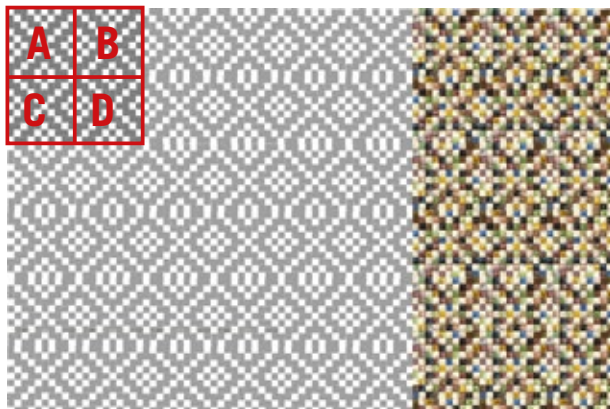


**A : sens initial de la plaque**  
panel initial direction

**B : tourner la plaque à 180°**  
rotate panel upside down

**C : tourner la plaque à 180°**  
rotate panel upside down

**D : sens initial de la plaque**  
panel initial direction



## Visayas (RM 945 02)

**Combinaison 2 «l'absolue»**

*Layout 2 «the absolute one»*

**Simulation sur un mur de 1m80 x 2m70**

**(soit 6 kits de 9 plaques)**

**Pour obtenir ce résultat, veuillez suivre les instructions de pose ci-dessous.**

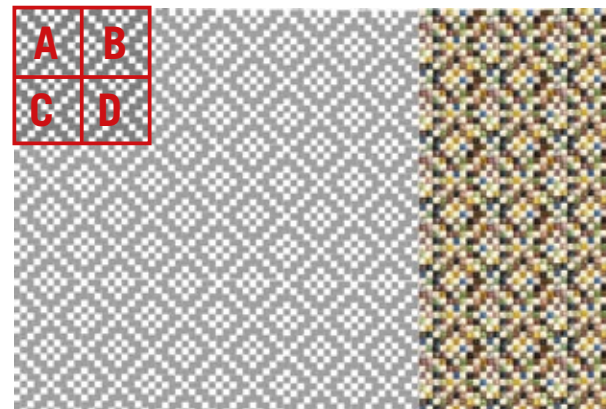
**Faux uni à associer : Palawan RM 940 02.**

*Simulation on 71" by 106" wall*

*( i.e. 6 kits of 9 panels)*

*To achieve this result, please follow hanging instructions below.*

*Matching semi plain : Palawan RM 940 05.*



## Visayas (RM 945 02)

**Combinaison 3 «l'intemporelle»**

*Layout 3 «the eternal one»*

**Simulation sur un mur de 1m80 x 2m70**

**(soit 6 kits de 9 plaques)**

**Pour obtenir ce résultat, veuillez suivre les instructions de pose ci-dessous.**

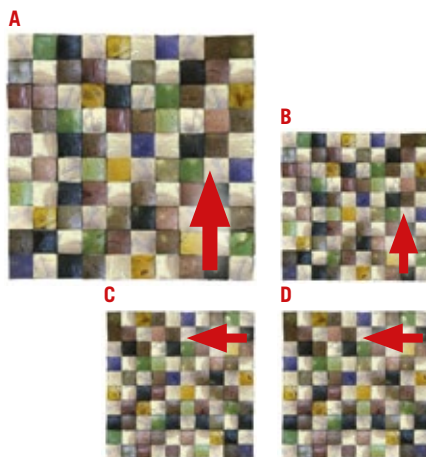
**Faux uni à associer : Palawan RM 940 02.**

*Simulation on 71" by 106" wall*

*( i.e. 6 kits of 9 panels)*

*To achieve this result, please follow hanging instructions below.*

*Matching semi plain : Palawan RM 940 05.*



**A : sens initial de la plaque**

*panel initial direction*

**B : sens initial de la plaque**

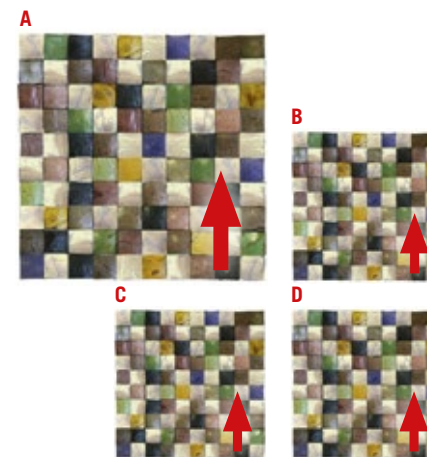
*panel initial direction*

**C : tourner la plaque à 90° vers la gauche**

*rotate panel 90° counter-clockwise*

**D : tourner la plaque à 90° vers la gauche**

*rotate panel 90° counter-clockwise*



**A : sens initial de la plaque**

*panel initial direction*

**B : sens initial de la plaque**

*panel initial direction*

**C : sens initial de la plaque**

*panel initial direction*

**D : sens initial de la plaque**

*panel initial direction*





CRÉATION FRANÇAISE / *FRENCH CREATION* - [WWW.ELITIS.FR](http://WWW.ELITIS.FR)  
PAPIER PEINT, TISSU, REVÊTEMENT MURAL, MOBILIER, L'ACCESSOIRE  
*WALLPAPER, FABRIC, WALLCOVERING, FURNITURE, L'ACCESSOIRE*



Photos : Studio E. Saillet